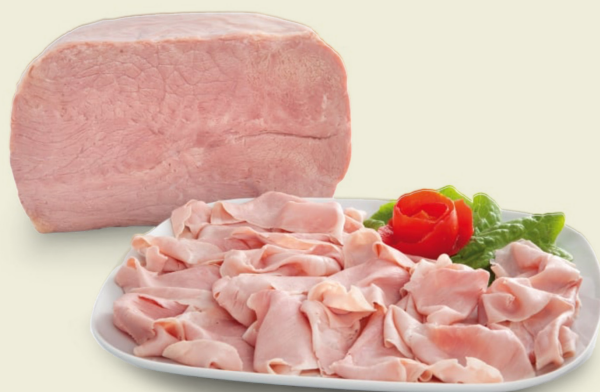




IL PROSCIUTTO DI VITELLO



DENOMINAZIONE COMMERCIALE	COTTO DI VITELLO
DENOMINAZIONE ALIMENTO	PRODOTTO COTTO A BASE DI CARNE BOVINA (VITELLO) CON ACQUA AGGIUNTA
EAN 13	2501720
CODICE PRODOTTO	28V8950000
NUMERO DI RICONOSCIMENTO	IT 1306 L CE
INGREDIENTE PRIMARIO	Carne di vitello certificata HALAL (ente di certificazione Halal Italia)
CARATTERISTICHE ORGANOLETTICHE	Profumo e sapore: aromatico, leggermente speziato. Colore: rosato intenso tipico della carne di vitello cotta in forno. Consistenza: tessitura particolarmente compatta, molto morbida al palato.
INFORMAZIONI SU OGM E ALLERGENI	Non contiene OGM, allergeni e glutine.
INDICAZIONI PER L'UTILIZZO	Prodotto pronto al consumo; non forare la confezione; conservare ad una temperatura compresa tra 0 e +4°C; affettare ad una temperatura idonea previo adeguato condizionamento; una volta aperta la confezione conservare il prodotto in frigorifero e consumarlo entro 2/3 giorni.



VERCELLI S.P.A.

S.S. Vercelli-Biella 13030 Formigliana (VC)

Per suggerimenti, consigli o altre informazioni: +39 0161 877811 | consumatori@ilvitellodicasavercelli.com

www.ilvitellodicasavercelli.it - www.gruppovercelli.it